

MEDIA Konferenzwände und Hochtische



EIGENSCHAFTEN

- Einfache und schnelle Montage - „Metall auf Metall“-Konstruktion
- Verschiedene Arten von Medieneinheiten für Ihre Bedürfnisse
- Einbaumöglichkeiten für einen Flatscreen (TV oder Computer) und weiteren Medien- und Datentechnologien

TECHNISCHE INFORMATIONEN



Medienwand mit VESA-Halterung - CMZ123*



Medienwand mit VESA-Halterung und rundem Kabelport mit Ø60 mm aus Kunststoff - CMZ121*



Medienwand mit VESA-Halterung - CMZ124**



Medienwand mit VESA-Halterung und fix montiertem Hochtisch - CMM190

*** Nicht freistehend - muss am Tisch befestigt werden. Für Konferenztische geeignet:**

- NOVA (BNA180, BNA200);
- NOVA WOOD (CNM121, CNM16A, CNM181, CNM24A, CNM240, CNM281, CNM123, CNM16C, CNM183, CNM242, CNM283, CNM122, CNM16E, CNM182, CNM24B, CNM241, CNM282, CNM127, CNM16G, CNM187, CNM246, CNM287, CNM124, CNM16K, CNM184, CNM24C, CNM243, CNM284, CNM126, CNM16M, CNM186, CNM245, CNM286, CNM125, CNM16P, CNM185, CNM24D, CNM244, CNM285, CNM128, CNM16S, CNM188, CNM247, CNM288);
- T-EASY (DZM202, DZM242).

*** Nicht freistehend - muss am Tisch befestigt werden. Für Konferenztische geeignet:**

- NOVA (CNM165, CNM180);
- NOVA WOOD (CNM12A, CNM146, CNM166, CNM18A, CNM129, CNM147, CNM167, CNM189).

Gestell

- Front- und Rückplatten aus 16 mm dickem MFC (melaminverkleidete Spanplatte);
- Seitenplatten aus 18 mm dickem MFC (Melamin);
- Alle Kanten der Front- und Rückplatten sind mit 1 mm ABS verkleidet;
- Unsichtbare Kanten sind mit 0,5 mm ABS verkleidet;
- Rückplatte wird mit rechteckigen 25 mm MDF-Faserplatten am Gestell befestigt;
- Vier höhenverstellbare Füße (+10mm);
- Metallklammern für die Fixierung der Tischplatten sind aus 2,5 mm Blech (mit Ausnahme der Medienwand des Hochtisches);
- Runde, weiße Kabelports aus Kunststoff, Ø60 mm.

VESA-Halterung

- VESA-Standards – 100x100, 200x100, 200x200, 300x300 mm;
- VESA-Platte aus 3 mm Blech (325x325 mm);
- Mit der VESA-Platte kann die Höhe des Bildschirms um ±50 mm eingestellt werden;
- Zwischen Bildschirm und Gestell ist 40 mm Raum für Kabel und Stecker;
- Abstandhalter zwischen Trennwänden aus 40x20x2 mm Rohr;
- Pulverbeschichtetes Metall;
- Empfohlene Trennwand bis zu 42", Gewicht bis 15 kg;
- Schrauben für die Montage der Trennwand an der VESA-Platte sind NICHT INKLUSIVE.

Fix montierter Hochtisch

- Tischplatte mit Ø80 mm Ausschnitt für Steckdose;
- 25 mm MFC (Melamin) mit 2 mm ABS-Kante;
- Höhenverstellbare Kunststoffbeine (+10 mm);
- Pulverbeschichteter Metallrahmen (Ø35x2 mm) mit seitlichen Montageplatten (Ø86x4 mm).

Steckdose (G6F0360)

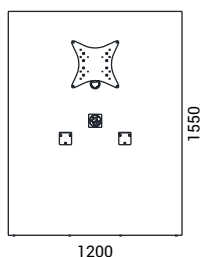
- 1 AC Steckdose 100 – 230 V;
- Integriertes USB-Schnellladegerät (USB Type A+C, max. 5,6 A);
- 1 Kabelführung für ein Multimediakabel;
- Befestigung in Aussparung mit Ø80 mm;
- Abmessungen: Ø90x66 mm;
- Standard-Steckdose: EU, Britischer, FR-Standard, CH;
- Kabellänge: 3,8 m.

Steckdose (G6F0402)

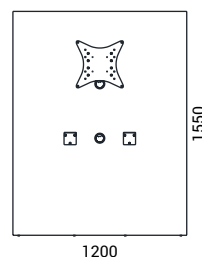
- 1 AC Steckdose 100 - 230 V;
- Abmessungen: 90x66 mm;
- Befestigung in Aussparung mit Ø80 mm;
- Standard-Steckdose: EU, Britischer, FR-Standard, CH;
- Kabellänge: 3,8 m.

BEREICH

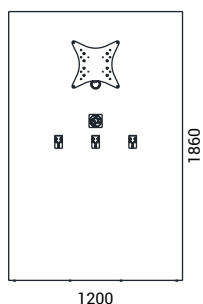
Medienwand mit VESA-Halterung - CMZ123



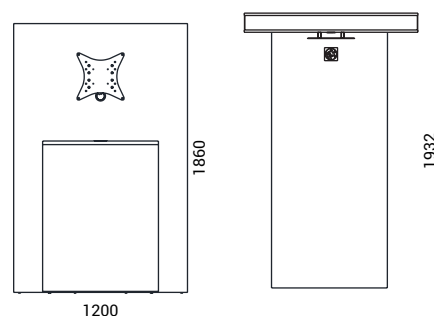
Medienwand mit VESA-Halterung und rundem Kabelport mit Ø60 mm aus Kunststoff - CMZ121



Medienwand mit VESA-Halterung - CMZ124

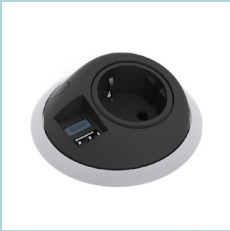


Medienwand mit VESA-Halterung und fix montiertem Hochtisch - CMM190



132 mm - Tiefe (Medienwand)

Müssen bestellt werden



Steckdose G6F0360



Steckdose G6F0402