

# ARCIPELAGO

Technische Informationen

narbutas.de



## Qualitätsstandard

LST EN 16139:2013/AC:2013 (level 1)

## 10 Jahre Garantie

Siehe Gewährleistungserklärung

---

## Andere Dokumente, die für dieses Produkt verfügbar sind

NARBUTAS Produktpflegeanleitung



# Technische Informationen

## Arten

Lounge-Stühle (1)  
Sofas (2)  
Modulares System (3)  
Hocker (4)

1



2



3



4



## Gestell

- Einsitzer-Gestell 640x640x80 mm;
- Zweisitzer-Gestell 1280x640x80 mm;
- Dreisitzer-Gestell 1920x640x80 mm;
- Einsitzer-Gestell geschwungen 45° 1020x690x80 mm;
- Gestell aus Metallrohren 70x20x2 mm und 50x20x2 mm;
- Außenseite des Gestells ist mit HR5050-Schaum verkleidet (48-51 kg/m<sup>3</sup>);
- Die Polsterung des Gestells ist mit Klettverschluss befestigt.

## Beine

- Runde Holzbeine, lackiertes und gebeiztes hellgrau oder schwarz esche Vollholz, Ø48x256 mm mit höhenverstellbaren Kunststofffüßen (+10 mm). Sitzhöhe 420 mm (Standard in der Preisliste);
- Beine aus Metallrohren Ø48x256 mm mit höhenverstellbaren Kunststofffüßen , (+10 mm). Sitzhöhe 420 mm (Standard in der Preisliste);
- Beine aus Metallrohren Ø30x293 mm mit höhenverstellbaren Kunststofffüßen , (+10 mm). Sitzhöhe 450 mm (optionale Veränderung). \*

## Verbindungsklammern

- Die Verbindungsklammern zwischen Armlehne und Rückenlehne sind aus Blech (8 mm);
- Das Gestell, das die Klammern verbindet („U“-förmig), ist ebenso aus Blech (8 mm)
- Metallklammern für die Tischverbindung („L“-förmig) sind aus Blech (8 mm);
- Hohe Rückseite der Verbindungsklammern aus Kunststoff (PA66+15GF).

## Sitzpolsterung

- Einsitzer-Sitzpolsterung quadratisch 650x650x130 mm;
- Einsitzer-Sitzpolsterung geschwungen 45° 1030x710x130 mm;
- Aus PU-Schaum (65-70 kg/m<sup>3</sup>);
- Mit Stoff verkleidet;
- Weiche runde Klettverschlusspads unten angenäht;
- Sitzpolsterung mit harten Klettverschlusspads auf MFC-Platte angebracht.

## Rückenpolsterung

- Einsitzer mit gerader Rückenpolsterung 650x420x200 mm;
- Einsitzer mit geschwungenem 45° Sitz 1070x420x200 mm;
- Aus PU-Schaum (6550 kg/m<sup>3</sup>);
- Mit Stoff verkleidet;
- Rückseite hat weichen Klettverschluss angenäht.

## Seitliche Armlehnen und Rückenlehnen

- Interner Metallrahmen mit PU-Schaum vergossen (70 kg/m<sup>3</sup>);
- Mit Stoff verkleidet;
- Rückenlehnen mit hartem Klettverschlussstreifen vorne, mit denen die Rückenpolsterungen fixiert werden.

## Hohe Rückseiten

- Interner Metallrahmen mit PU-Schaum vergossen (100 kg/m<sup>3</sup>);
- Mit Stoff verkleidet;
- Seitlich mit Reißverschlüssen verbunden.

## Armlehne mit Steckdose oder USB-Schnellladeanschluss

- Interner Rahmen aus 15 mm Spanplatte;
- Mit Schaum verkleidet (VB3842 (36-39 kg/m<sup>3</sup>); VB2240 (20-23 kg/m<sup>3</sup>);
- Mit Stoff verkleidet;
- 1 AC Steckdosen 100-230 V oder USB-Schnellladeanschluss (USB Type A+C, max 5,6A) (EU, UK, FR, US, CH), Kabellänge - 3 m;
- Grundbasis aus Blech, die zwischen der Polsterung positioniert werden kann (3 mm).

## Integrierte Tische

- Rahmen aus 18 mm MFC (Melamin) mit 1 mm Kante (640x640x200 mm);
- Höhe (über dem Grund) - 420 mm (gleich wie die Sitzpolsterung);
- 1 AC Steckdosen 100 - 230 V oder USB-Schnellladeanschluss (USB Type A+C, max 5,6A) (EU, UK, FR, US, CH), Kabellänge 3 m; (Kabel ist in die Steckdosen oder USB-Schnellladeanschluss).

## Mobiler Tisch

- Tischfläche - 16 mm MFC (500x400 mm) mit 1 mm ABS-Kante;
- 8 mm Metallplatte unter der Tischplatte;
- Vertikale hohle Säule (40x40x2 mm) aus pulverbeschichtetem Metall;
- 8 mm Metallbasis mit 4 aufklebbaren Filzuntersätzen.

## Müssen bestellt werden, um die Kombination zu vervollständigen

### Verbindungsklammern (2 Stk.) (1)

Müssen für jede Verbindung zwischen Zweisitzern im Modularsystem extra bestellt werden.

### Set von Beinen (2 Stk.) (2)

Ein Set muss für die Kombination i) m Modularsystem bestellt werden. \*

\*Wenn die geforderte Sitzhöhe über 450 mm ist, muss das Produkt über den Kundendienst bestellt werden; nur Metallbeine verfügbar: G3E0011 (4 Stk.), G3E0012 (2 Stk.).

## Optional

Integrierter Tisch mit Steckdose oder USB-Schnellladeanschluss (1)

Armlehne mit Steckdosen oder USB-Schnellladeanschluss (2)

MOBI oder andere Kaffeetische (3)

1



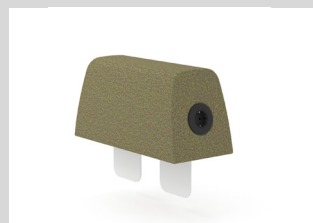
2



1



2

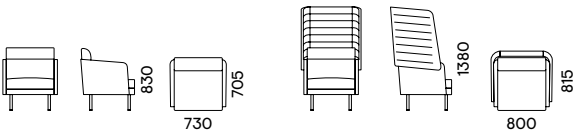


3

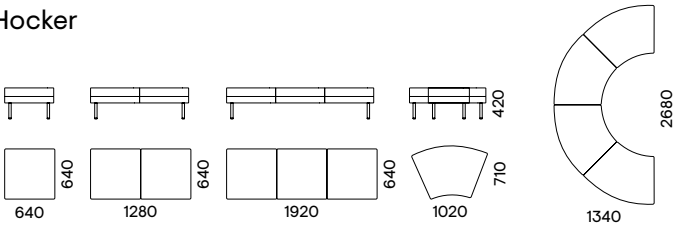


# Bereich

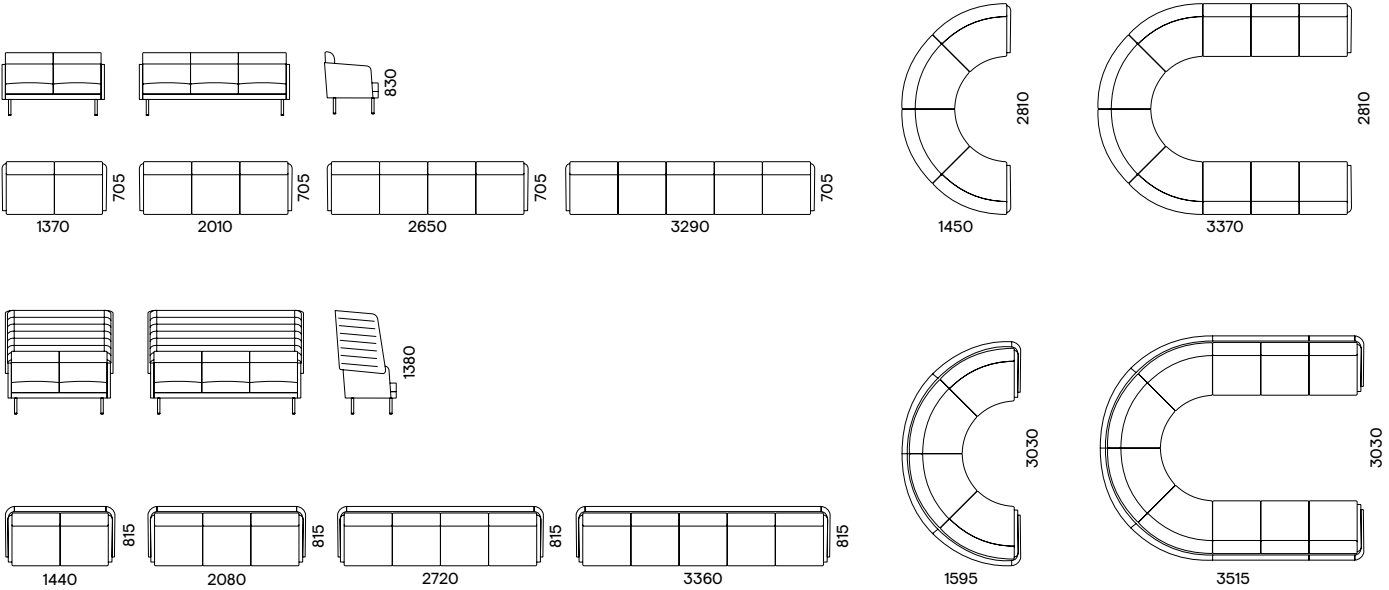
## Lounge-Stühle



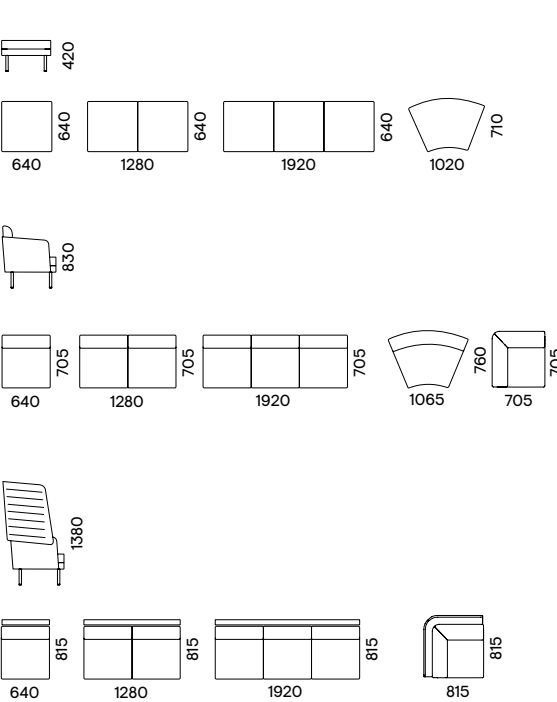
## Hocker



## Sofas

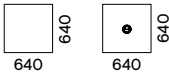


## Modulares System

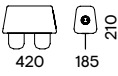


## Zubehör

### Integrierter Tisch



### Armlehne



## Zusätzliche Informationen

Für die Kombination von Hockern und Sitzsegmenten mit niedriger Rückseite:

- Es gibt einzelne Sitzsegmente mit niedriger Rückseite für die linke Seite, die rechte Seite, 90 ° Ecke und die Mitte. Hocker sind universell und können auf beiden Seiten der Mitte aufgestellt werden.



Rechtsseitig



Linksseitig



Mittig



90 ° Ecke



Universell

- Hocker und Sitzsegmente mit niedriger Rückseite können in jeder Reihenfolge kombiniert werden. Die Kombination kann mit einem Hocker enden oder damit unterbrochen werden.



- Beim Bestellen der Tische G2A0911, G2A0604, G2A0605 muss ein zusätzliches Set an Beinen für jeden Tisch bestellt werden.



- !
- Die Tische G2A0911, G2A0604, G2A0605 können **nur zwischen zwei Sitzsegmenten montiert werden, nicht am Ende einer Kombination.**

- !
- Zwei oder mehr Tische können nicht direkt verbunden werden. Zwischen den Tischen muss ein Sitzsegment platziert werden.



- !
- Wenn nur gebogene Segmente verbunden werden, sollten mindestens 4 Segmente verbunden werden.



Für die Kombinationen aus Sitzsegmenten mit hoher Rückseite:

- Es gibt einzelne Sitzsegmente mit hoher Rückseite für die linke Seite, die rechte Seite, 90 ° Ecke und die Mitte.



Rechtsseitig



Linksseitig



90 ° Ecke



Mittig

- !
- Kombinationen mit hoher Rückenlehne müssen immer mit zwei Seitensegmenten (links und rechts) enden.



- !
- Die Tische G2A0911, G2A0604, G2A0605 sind nicht mit Kombinationen aus Segmenten mit hohen Rückseiten kompatibel.

- !
- Segmente mit niedriger Rückseite oder Hocker können nicht mit Segmenten mit hoher Rückseite kombiniert werden.



- !
- Die gebogene Kombination mit hoher Rückenlehne muss immer mit zwei Seitensegmenten (links und rechts) enden und insgesamt mindestens 4 davon haben.





## Beine bestellen und Klammern anbringen

Es muss ein zusätzliches Set an Beinen (2 Stk.) bestellt werden:

- Um jede Kombination abzuschließen;
- Für jeden Tisch G2A0911, G2A0604, G2A0605, der in der Kombination verwendet wird;
- Wenn die geforderte Sitzhöhe über 450 mm ist, muss das Produkt über den Kundendienst bestellt werden; nur Metallbeine verfügbar: G3E0011 (4 Stk.), G3E0012 (2 Stk.).



- Für jede Verbindung zwischen zwei Sitzsegmenten muss ein Set an Verbindungsklammern (2 Stk.) bestellt werden.



- Verbindungsklammern für Zubehör muss nicht extra bestellt werden, da diese Klammern mit dem Zubehör geliefert werden.